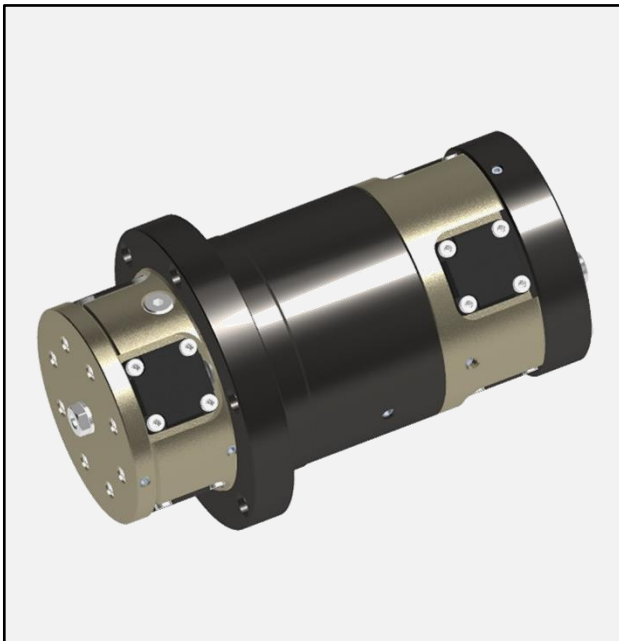
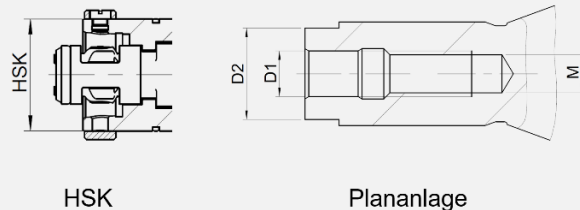


Hydrostatische Innenschleifspindel



Besonderheiten:

- Verschleißfreie Hydrostatiklager!
- Hervorragende Laufruhe!
- Hohe Steife und Lastkapazität!
- Sehr gute Temperaturstabilität!
- Beste Oberflächenqualität und Formgenauigkeit am Werkstück!
- Schnittstellen HSK E/C manuell oder automatisch!



Vorteile:

- **Verschleißfrei**
=> unbegrenzte Lebensdauer
=> gleichbleibende Produktqualität
- **Keine Lagervibration**
=> verbesserte Oberflächenqualität
=> nahezu geräuschloser Betrieb
- **Hervorragende Dämpfung**
=> verbesserte Oberflächenqualität am Werkstück
=> längere Werkzeuge einsetzbar
- **Hohe Lastkapazität auch bei hohen Drehzahlen**
- **Sehr hohe Steifigkeit durch Einsatz unserer PM-Regler**
- **Betriebsbereites Set mit Hydroaggregat und Umrichter**

max. Drehzahl	120.000 rpm	90.000 rpm	60.000 rpm	40.000 rpm	30.000rpm	16.000rpm
HSK			HSK25E/C	HSK32E/C	HSK40E/C	HSK63E/C
Maße Plananlage D2 / D1 / M	Ø12/Ø6/M6	Ø18/Ø10/M10	Ø24/Ø16/M16	Ø32/Ø22/M22	Ø38/Ø28/M28	Ø60/Ø36/M36
Scheibendurchmesser	< 10 mm	< 25 mm	Ø2-20 mm	Ø3-30 mm	Ø4-50 mm	Ø20-250 mm
Gehäusedurchmesser	Ø95 mm	Ø110 mm	Ø120 mm	Ø150 mm	Ø150 mm	Ø180 mm
max. Radial- / Axialkraft	50 N	100 N	200 N	400 N	600 N	1500 N
Wuchtgüte	G 0,4	G 0,4	G 0,4	G 0,4	G 0,4	G 0,4
Schleifleistung	3 kW	8 kW	13 kW	16 kW	16 kW	20 kW
Schleifmoment	0.3 Nm	1.2 Nm	2.5 Nm	6.4 Nm	8 Nm	45 Nm